

Greenbone Security Manager

x-ray your network



Der **Greenbone Security Manager 500** ist eine zweck-orientierte Appliance-Lösung für Schwachstellen-Management. Sie integriert sich transparent in ein bestehendes Abwehr-Management.

Über eine Auswahl an Front-Ends machen Sicherheits-Scans Schwachstellen in Ihrem Netzwerk sichtbar. Der Scan findet zudem potentielle Verstöße gegen die Sicherheitsrichtlinien Ihres Unternehmens oder gegen gesetzliche Vorgaben.



Vorteile

- Schlüsselfertige Lösung: Inbetriebnahme innerhalb von 10 Minuten
- Leistungsstarkes Appliance-Betriebssystem *Greenbone OS* mit speziell angepasster Kommandozeilen-orientierter Administration und basierend auf einem umfangreichen Sicherheitskonzept
- Integriert *Greenbone Security Feed* mit über 23.000 Netzwerk Schwachstellen-Tests mit täglicher, automatischer Aktualisierung
- Integriertes Backup, Restore, Snapshot und Update
- Integriert *Greenbone Security Assistant* als zentrale Web-Schnittstelle
- Keine Begrenzung bezüglich Anzahl der Zielsysteme bzw. IPs (die maximal erreichbare Zahl hängt vom Scan-Muster und den Scan-Zielen ab)
- Subscription ist eine Flatrate und umfasst sowohl den Austausch defekter Hardware als auch Zugang zum *Greenbone Security Feed*, Feature-Updates und Support

Spezifikation



Maße

- 427mm x 480mm x 44mm

Zertifizierungen

- CE
- FCC Class A

Umgebung

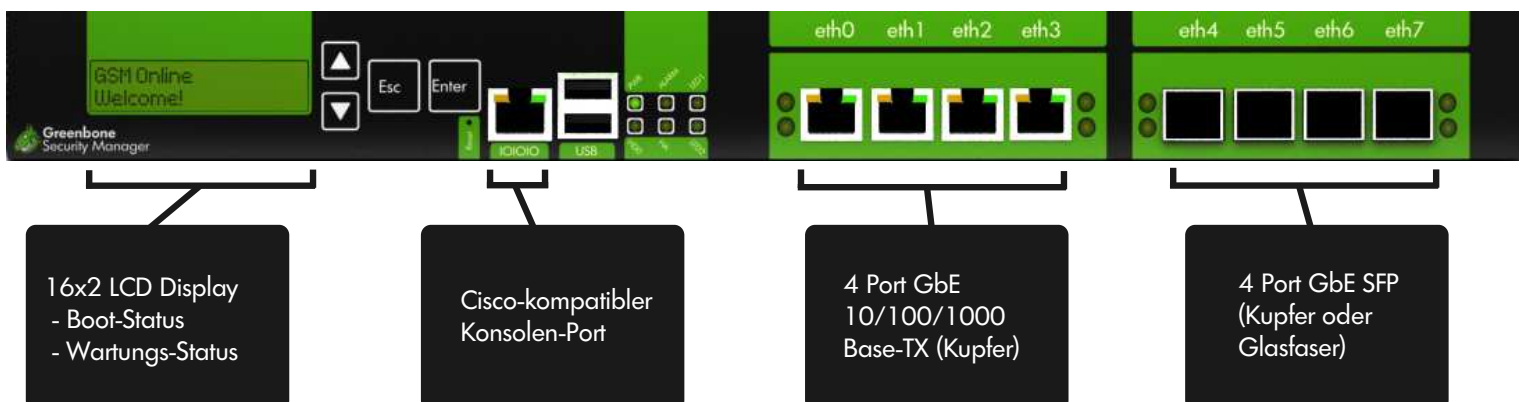
- Betriebstemperatur:
0° bis 40°C (32° bis 104°F)
- Lagertemperatur:
-20° bis 80°C (-4° bis 176°F)
- Luftfeuchtigkeit: 10% bis 90%
(nicht kondensierend)

Anschlüsse

- 4 Port GbE
10/100/1000 Base-TX (Kupfer)
- 4 Port GbE SFP
(Kupfer oder Glasfaser)
- 1 Port serielle Konsole RS-232

Konstruktion

- 1HE Chassis, stabiles
Stahl-Gehäuse
- 16x2 Zeichen LCD Anzeige



Greenbone Security Manager

x-ray your network



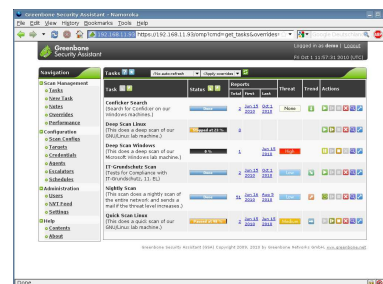
Unterstützte Standards

- Netzwerkintegration: SMTP (Email), SNMP, SysLog, LDAP, NTP, DHCP, IPv4/IPv6
- Schwachstellendetektion: CVE, CPE, CVSS, OVAL
- Netzwerkskans: WMI, LDAP, HTTP, SMB, SSH, TCP, UDP, ...
- Richtlinien: IT-Grundschutz, PCI-DSS, ISO 27001

Web-basierte Schnittstelle (HTTPS)

- Management von Scan-Aufgaben mit mit Notizen und False-Positive-Markierungen
- Unterstützung für Mehrbenutzer-Betrieb
- Clustering und verteiltes Scanning über Master-Slave-Betrieb
- Berichtsdurchsicht mit Filterung, Sortierung, Notizen und Risikoeinstufung
- Plugin-Framework für Berichte: XML, PDF, ...
- Performance-Übersicht der Appliance

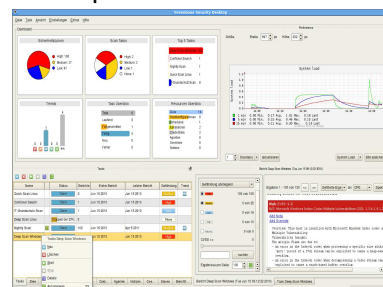
Web



Fernsteuerung (SSL-gesichertes OMP)

- OpenVAS Management Protocol (OMP)
- Alle Anwenderfunktionen der Web-Schnittstelle verfügbar
- Unterstützt durch Desktop-Anwendungen
- Automatisiert als Skript via Kommandozeilen-Tools

Desktop

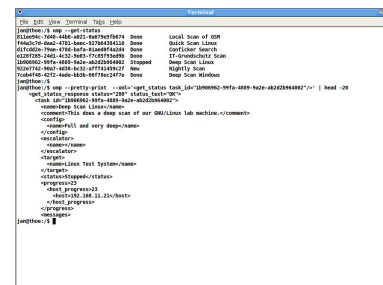


Administration über Konsolen-Schnittstelle

(erfolgt über eine angepasste Shell via SSHv2 oder RS232)

- Konfiguration der Netzwerkintegration
- Backup, Restore, Snapshot, Factory Reset, Update

Kommandozeile



Scan-Applikationen (geprüfte und angepasste Versionen)

- Scan Engine und Framework: OpenVAS, mit integriertem *Greenbone Security Feed*
- Zusätzliche Scan Tools: Nmap, w3af



Neuer Graben 17
49074 Osnabrück
Deutschland

Telefon: +49-541-335084-0
Fax: +49-541-335084-99
Email: info@greenbone.net
Web: www.greenbone.net

Notizen / Ihr Greenbone Security Solutions Partner: