

Greenbone Security Manager

x-ray your network



Der **Greenbone Security Manager (GSM)** ist eine zweck-orientierte Appliance-Lösung für Schwachstellen-Management. Sie integriert sich transparent in Ihre Schwachstellen- und Bedrohungs-Management-Systeme.

Über eine Auswahl an Front-Ends machen Sicherheits-Scans Schwachstellen in Ihrem Netzwerk sichtbar. Der Scan findet zudem potentielle Verstöße gegen die Sicherheitsrichtlinien Ihres Unternehmens oder gegen gesetzliche Vorgaben.



Vorteile

- Schlüsselfertige Lösung: Inbetriebnahme innerhalb von 10 Minuten
- Leistungsstarkes Appliance-Betriebssystem mit speziell angepasster Kommandozeilen-orientierter Administration und basierend auf einem umfangreichen Sicherheitskonzept
- Integriert Greenbone Security Feed mit über 21.000 Netzwerk Schwachstellen-Tests mit täglicher, automatischer Aktualisierung
- Integriertes Backup, Restore, Snapshot und Update
- Integriert Greenbone Security Assistant als zentrale Web-Schnittstelle
- Keine Begrenzung bezüglich Anzahl der Zielsysteme bzw. IPs (die maximal erreichbare Zahl hängt vom Scan-Muster und den Scan-Zielen ab)
- Subscription ist eine Flatrate und umfasst sowohl den Austausch defekter Hardware als auch Zugang zum Greenbone Security Feed, Feature-Updates und Support

Spezifikation

Maße

- 427mm x 480mm x 44mm

Zertifizierungen

- CE
- FCC Class A

Umgebung

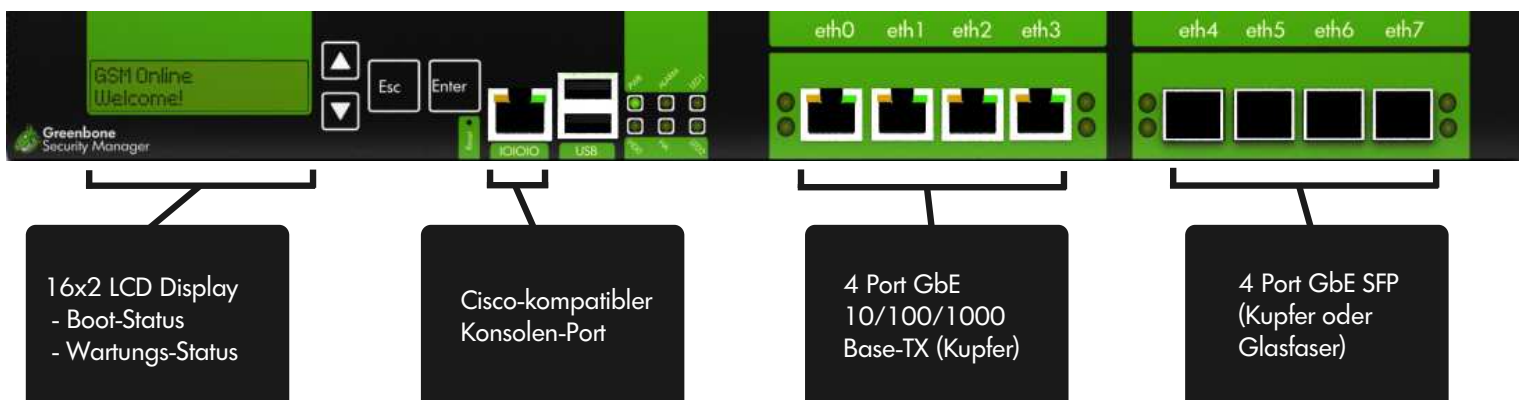
- Betriebstemperatur:
0° bis 40°C (32° bis 104°F)
- Lagertemperatur:
-20° bis 80°C (-4° bis 176°F)
- Luftfeuchtigkeit: 10% bis 90%
(nicht kondensierend)

Anschlüsse

- 4 Port GbE
10/100/1000 Base-TX (Kupfer)
- 4 Port GbE SFP
(Kupfer oder Glasfaser)
- 1 Port serielle Konsole RS-232

Konstruktion

- 1HE Chassis, stabiles
Stahl-Gehäuse
- 16x2 Zeichen LCD Anzeige



Greenbone Security Manager

x-ray your network

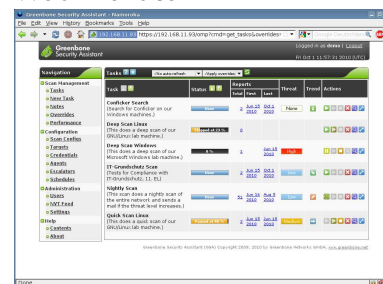


Features

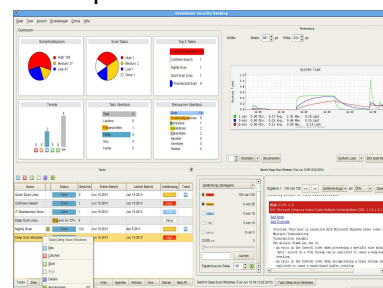
- Unterstützte Standards
 - o Netzwerkindegration: SMTP (Email), SNMP, SysLog, LDAP, NTP, DHCP, IPv4/IPv6
 - o Schwachstellendetektion: CVE, CPE, CVSS, OVAL
 - o Netzwerkskans: WMI, LDAP, HTTP, SMB, SSH, TCP, UDP, ...
 - o Richtlinien: IT-Grundschutz
- Anwendung über web-basierte Schnittstelle (HTTPS)
 - o Management von Scan-Aufgaben mit mit Notizen und False-Positive-Markierungen
 - o Unterstützung für Mehrbenutzer-Betrieb
 - o Clustering und verteiltes Scanning über Master-Slave-Betrieb
 - o Berichtsdurchsicht mit Filterung, Sortierung und Notizen
 - o Plugin-Framework für Berichte: XML, PDF, ...
 - o Performance-Übersicht der Appliance
- Fernsteuerung der Anwendung (SSL-gesichertes OMP)
 - o OpenVAS Management Protocol (OMP)
 - o Alle Anwenderfunktionen der Web-Schnittstelle verfügbar
 - o Unterstützt durch Desktop-Anwendungen
 - o Automatisiert als Skript via Kommandozeilen-Tools
- Administration über Konsolen-Schnittstelle (Shell via SSHv2 / RS232)
 - o Konfiguration der Netzwerkindegration
 - o Backup, Restore, Snapshot, Factory Reset, Update
- Umfasst geprüfte und angepasste Versionen von
 - o Scan Engine: OpenVAS Scanner, OpenVAS Manager, OpenVAS Administrator und Greenbone Security Assistant
 - o Zusätzliche Scan Tools: Nmap, w3af

Zugriff auf Manager

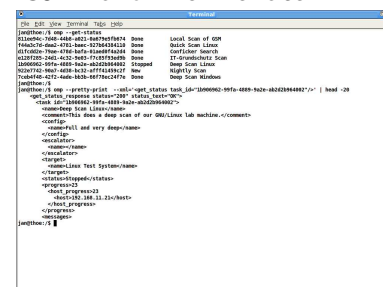
Web Interface



Desktop Interface



Command Line Interface



Neuer Graben 17
49074 Osnabrück
Deutschland

Telefon: +49-541-335084-0
Fax: +49-541-335084-99
Email: info@greenbone.net
Web: www.greenbone.net

Notizen / Ihr Greenbone Security Solutions Partner: